



©よりぞう

JAマイステージ^で 新たな優遇サービス開始と 提携ATM入出金手数料改定のお知らせ

JAバンク千葉優遇プログラム(JAマイステージ)について

JAマイステージ って?

- ◆ JAとのお取引内容に応じて、3段階のステージをご用意し、ステージに応じて各種手数料の優遇等を行うサービスです。対象となるお取引、ポイントは本チラシ裏面をご覧ください。
- ◆ 毎月末のお取引内容でステージを判定し、翌月25日～翌々月24日まで、そのステージに応じた各種優遇をご提供いたします。^{*} ステージの判定は毎月見直しとなります。
※例：8月末のお取引状況にてステージを判定 ▶ 9月25日～10月24日に優遇をご提供。

どんな優遇が 受けられるの?

- (1) JAネットバンク振込手数料の無料化^{*1} 2021年5月25日(火)～
▶▶ ステージに応じ、最大3回/月までJAネットバンクでの振込(他JA・他行宛等)が無料に!
- (2) 提携ATM入出金手数料の無料化^{*1*2} 2021年9月25日(土)～ **New!**
▶▶ ステージに応じ、提携ATM(セブン銀行、ローソン銀行、イーネット、ゆうちょ銀行)の入出金手数料が、時間帯問わず最大5回/月まで無料に!

^{*1} 優遇の対象となる口座は、当座一般、普通(一般・総合・営農)となります。

^{*2} 2021年9月25日から30日のご利用においては、上記4行を含むMICS提携行が入出金手数料無料の対象となります。

なお、当該期間においては、取引時に手数料が発生しますが、同11月初旬にお取引のあった口座へのキャッシュバックにより優遇が行われます。

提携ATM入出金手数料の改定内容ご利用時間 2021年10月1日(金)～

セブン銀行	ご利用日時		改定前	改定後
	平日	8:45-18:00	無料	110円
上記以外の時間		110円	110円	
土曜	9:00-14:00	無料	110円	
	上記以外の時間	110円	110円	
日・祝	終日	110円	110円	

ローソン銀行	ご利用日時		改定前	改定後
	平日	8:45-18:00	無料	110円
上記以外の時間		110円	110円	
土曜	9:00-14:00	無料	110円	
	上記以外の時間	110円	110円	
日・祝	終日	110円	110円	

イーネット	ご利用日時		改定前	改定後
	平日	8:45-18:00	無料	110円
上記以外の時間		110円	110円	
土曜	9:00-14:00	無料	110円	
	上記以外の時間	110円	110円	
日・祝	終日	110円	110円	

ゆうちょ銀行	ご利用日時		改定前	改定後
	平日	8:45-18:00	110円	110円
上記以外の時間		110円	110円	
土曜	9:00-14:00	110円	110円	
	上記以外の時間	110円	110円	
日・祝	終日	110円	110円	

記載の手料金は全て、消費税等を含みます。

セブン銀行・ローソン銀行・イーネット・ゆうちょ銀行

	8:00	8:45	9:00	14:00	18:00	21:00
平日				110円		
土曜日				110円		
日・祝日				110円		

JAバンクのキャッシュカードをお持ちのお客さまは、2021年10月1日(金)以降もJAバンクのATMによるご入金、ご出金、残高照会サービスを終日無料でご利用いただけます。また、三菱UFJ銀行、JFマリンバンクのATMによる平日、日中時間帯のご出金・残高照会のサービスも引き続き無料でご利用が可能です。

提携ATMで一部お取引が制限される場合について

2021年10月1日(金)の提携ATM入出金手数料の改定により、JAバンクのキャッシュカード・ローンカードをご利用のお客さまが、一部ATMをご利用の際に、金額・時間帯によってお取扱いできなくなる場合がございます。本件は2010年6月施行の改正利息制限法に伴う対応であり、当座貸越またはカードローンのご利用金額に応じて、一部お取引を制限させていただくものです。

詳細は下記HPをご覧ください。

<https://chiba.jabank.org/osirase/210730a.html>

大変ご不便をおかけしますが、ご理解のほどよろしくお願い申し上げます。



STAGE 1 2 3

ステージに応じた優遇で毎月お得を実感!

JAマイステージ概要

お取引内容ごとのポイント

▼ 下記合計点によりお客さまのステージが決定いたします。

得点対象取引	ポイント
給与振込 (5万円以上)	30
年金受取	30
販売代金受取 (5万円以上)	30
公共料金等支払 (電気・ガス・水道・電話・NHK) (1取引ごとに)	5~25 [上限25]

得点対象取引	ポイント
JAカード利用	20
組合員資格 (正組合員)	30
組合員資格 (准組合員・正組合員家族)	25
貯金残高 (10万円ごとに)	1~50 [上限50]

得点対象取引	ポイント
ローン残高 (500万円以上)	30
ローン残高 (500万円未満)	20

※ポイント条件の詳細や留意点は、別添のチラシをご覧ください。右記QRコード、または当JAホームページからご確認ください。



※公共料金は、収納機関によって対象外となる場合もございます。

※氏名・住所等に変更があったにもかかわらず、所定の変更手続きを行われていない場合、お客さまの都合により当JAからの連絡を不要とされている場合は、サービス対象外になる場合がございます。

ステージ別の優遇内容と回数*

※ステージ適用期間内の上限回数です。回数はお取引内容に応じて、適用期間ごとに更新されます。

優遇内容	ステージ 1 (0点~50点)	ステージ 2 (51点~100点)	ステージ 3 (101点~)
1 提携ATM入出金手数料無料化*1 (セブン銀行・ローソン銀行・イーネット・ゆうちょ銀行)	-	3回	5回
2 JAネットバンク振込手数料無料化*1 (他JA・他行宛)	1回	2回	3回


*1 優遇の対象となる口座は、当座一般、普通(一般・総合・営農)となります。

自分のステージはどこでわかる?

▼ 下記のいずれかの方法でご確認いただけます。

1 JAネットバンクのログイン画面 簡単! おすすめ!

- ◆ 右記QRコードから新規申込、ログインいただくことでご自身のステージを確認いただくことができます。
- ◆ 新規申込の場合も、お手元にキャッシュカードがあれば、簡単に初回登録いただけます。
- ◆ JAマイステージにご加入のお客さま全員が「個人IB振込手数料無料」の優遇をお受けいただけますので、この機会に是非お申込み・ご活用お願いいたします。

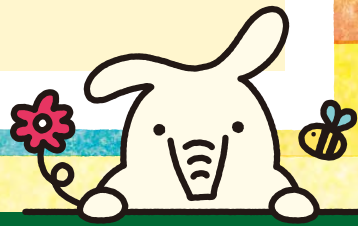


2 提携ATM利用後のご利用明細
2021年10月1日(金)~

- ◆ 提携ATMで入出金取引時に出力できるご利用明細で、残り回数・ステージをご確認いただけます。

なお、ご自身のステージは、お取引のあるJA窓口でお尋ねいただくことでも確認いただけます。

※QRコードは(株)デンソーウェブの登録商標です。

くわしくは、お近くのJA窓口までお問い合わせください。 JAバンク千葉

勝浦支所 TEL. 0470-77-0111
 大多喜支所 TEL. 0470-82-2421
 大原支所 TEL. 0470-62-1311
 東支所 TEL. 0470-66-1711

御宿支所 TEL. 0470-68-2424
 夷隅支所 TEL. 0470-86-2121
 岬支所 TEL. 0470-87-2631
 中根支所 TEL. 0470-87-2933